

MART 2010 Adnan Kahveci Caddesi Koskoop
Sanayi Sitesi Ömerli Köyü Mevkii
1.blok No:18/20 Hadımköy
İSTANBUL / TURKEY

Tel: +90 (212) 798 34 34 pbx
Fax: +90 (212) 798 34 43
Mail: info@akpenplastik.com.tr



TILT AND TURN SYSTEMS
www.ftstr.com



page5
01 ÇA İSPANYOLETİ
TT ESPAGNOLETTE
Пов.-От. ЗАПОР (привод)
سكة امالة و تحويل

page5
02 ÇA MAKAS
TT SCISSORS
Пов.-От. НОЖНИЦЫ
ذراع-مقص امالة و تحويل

page5
03 ALT VE ARKA KİLİTLEME
TT BACK LOCK
СРЕДНИЙ ЗАПОР
امالة و تحويل قفل اضافي سفلي

page6
05 ÇA KÖŞE ELEMANI (STANDART)
TT CORNER PART (STANDART)
УГЛОВАЯ ПЕРЕДАЧА
(СТАНДАРТНЫЙ УГОЛ)
قطعة زاوية امالة و تحويل (قياسي)

page6
06 ÇA KÖŞE ELEMANI (EMNİYETLİ)
TT CORNER PART (SECURITY)
УГЛОВАЯ ПЕРЕДАЧА
С ПРЕДОХРАНИТЕЛЕМ
قطعة زاوية امالة و تحويل (بقفل امان)

page7
07 ÇA KÖŞE ELEMANI (KISA KÖŞE)
TT CORNER PART (SHORT CORNER)
УГЛОВАЯ ПЕРЕДАЧА
(КОРОТКИЙ УГОЛ)
قطعة زاوية امالة و تحويل (قصير)

page7
08 ÇA KÖŞE ELEMANI (VENTİLASYON KÖŞE)
TT CORNER PART (VENTILATION CORNER)
УГЛОВАЯ ПЕРЕДАЧА С ФУНКЦ.
МИКРО ПРОВЕТР.
قطعة زاوية امالة و تحويل (لفتح قليل)

page7
09 İSPANYOLET ALT ELEMANI
TT ESPAG. BOTTOM LOCK PART
НИЖНИЙ ШПИНГАЛЕТ
ОСНОВНОГО ЗАПORA
القطعة السفلية للاسبنيوليت

page8
10 ALT KİLİTLEME ZAMAK (PIVOT) KARŞILIK
TT BOTTOM LOCK PIVOT STRIKER
Пов.-От. ОТВЕТНАЯ ПЛАНКА
مثبت سفلي لقلب الجناح

page8
11 KASA ALT MENTEŞE
TT FRAME BOTTOM HINGE
НИЖНЯЯ ПЕТЛЯ НА РАМЕ
مفصل سفلي للهيكل

page8
12 KANAT ALT MENTEŞE
TT SASH BOTTOM HINGE
НИЖНЯЯ ПЕТЛЯ СТВОРКЕ
مفصل سفلي للجناح

page9
13 KASA ÜST MENTEŞE
TT FRAME TOP HINGE
ВЕРХНЯЯ ПЕТЛЯ НА РАМЕ
مفصل اعلى هيكل النافذة

page9
14 MAKAS BAĞ.MENTEŞE
TT SCISSOR CONNECTOR HINGE
УГЛОВАЯ ВЕРХНЯЯ ПЕТЛЯ
مفصل ربط الذراع - مقص

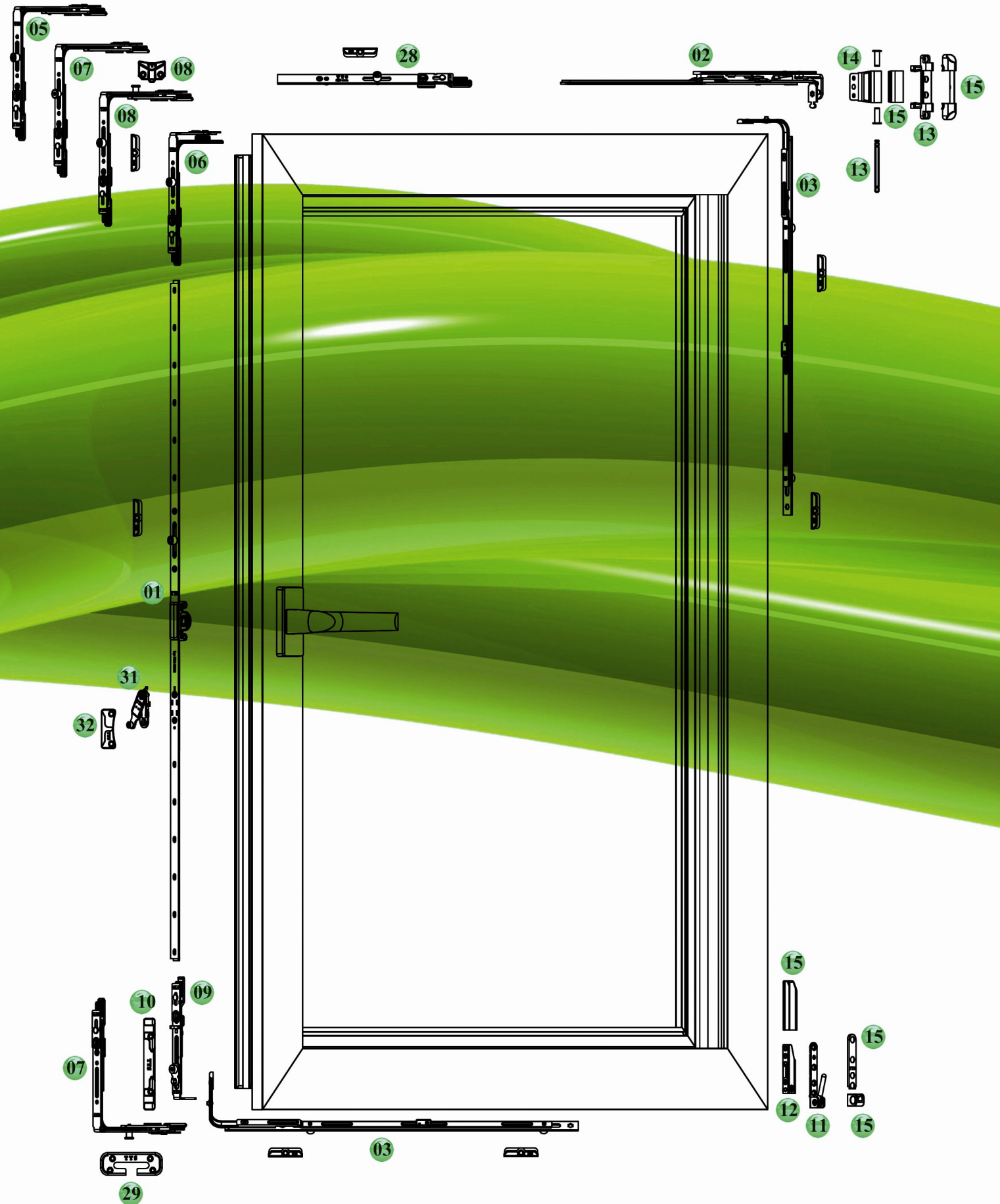
page9
15 PLS.KARAK TAKIM
TT PLASTIC COVER
ДЕКОРАТИВНАЯ НАКЛАДКА
(КОМПЛЕКТ)
مقبض اسبنيوليت مخفي

page14
28 UZATMA PARÇASI
TT EXTENSION PART
УДЛИНИТЕЛЬ
قطع تمديد الاسبنيوليت

page14
29 KANAT ALT TAN DEVİRME KARŞILIK
TT SASH TILT STRIKER
СТОПОР ОТКИДНОГО ОТКРЫВАНИЯ
مثبت سفلي لقلب الجناح

page15
31 HATALI KULLANIM EMNİYETİ
KANAT KALDIRMA
FAULT USAGE & SASH LIFT LOCK
ПРИПОД. СТВОРКИ С ФУКЦ.
ПРЕДОХРАНИТЕЛЯ

page15
32 HATALI KULLANIM EMNİYETİ
KANAT KALDIRMA KARŞILIK
FAULT USAGE & SASH LIFT
LOCK STRIKER
ОТВЕТКА ПРИПОД. СТВОРКИ



page8
11 KASA ALT MENTEŞE
TT FRAME BOTTOM HINGE
НИЖНЯЯ ПЕТЛЯ НА РАМЕ
مفصل سفلي للهيكل

page9
13 KASA ÜST MENTEŞE
TT FRAME TOP HINGE
ВЕРХНЯЯ ПЕТЛЯ НА РАМЕ
مفصل اعلى هيكل النافذة

page9
14 MAKAS BAĞ.MENTEŞE
TT SCISSOR CONNECTOR HINGE
УГЛОВАЯ ВЕРХНЯЯ ПЕТЛЯ
مفصل ربط الذراع - مقص

page9
15 PLS.KARAK TAKIM
TT PLASTIC COVER
НИЖНИЙ ШПИНГАЛЕТ
ОСНОВНОГО ЗАПОРА
مقبض اسبنيوليت مخفي

page10
16 LK İSPANYOLETİ
TT CROWBAR GEAR ESPAG.
ШТУЛЬПОВОЙ ЗАПОР
مقبض اسبنيوليت مخفي

page10
17 LK ALT SÜRGÜ
TT CROWBAR GEAR BOTTOM SLIDE
ЗАДВИЖКА ШТУЛЬПОВОГО
ЗАПОРА нижняя
مزلاج سفلي لمقبض اسبنيوليت مخفي

page10
18 LK ÜST SÜRGÜ
TT CROWBAR GEAR TOP SLIDE
ЗАДВИЖКА ШТУЛЬПОВОГО
ЗАПОРА верхняя
مزلاج اعلى لمقبض اسبنيوليت مخفي

page11
19 LEYVE ALT KOLLU SÜRGÜ
TT CROWBAR GEAR BOTTOM
SLIDE WITH LEVER
ЗАДВИЖКА ЗАПОР нижний
مزلاج - اليد المخفي في الاسفل

page11
20 LEYVE ÜST KOLLU SÜRGÜ
TT CROWBAR GEAR TOP SLIDE
WITH LEVER
ЗАДВИЖКА ЗАПОР верхний
مزلاج - اليد المخفي في الاعلى

page11
21 LK KARŞILIK
TT CROWBAR GEAR STRIKER
ОТВЕТ.-ПЛАНКА ШТУЛЬПОВОГО
ЗАПОРА
مثبت يد مخفي

page12
22 TEK AÇILIM ÜST MENTEŞE
TT SCISSOR HINGE
ВЕРХНЯЯ ПЕТЛЯ
(на окон со штанг. запором)
مفصل اعلى للجناح الثابت

page12
23 TEK AÇILIM ORTA MENTEŞE
(3 eksenli) TAKIM
TT MEDIUM HINGE (3 D) SET
СРЕДНЯЯ ПЕТЛЯ 3D
مفصل اعلى للجناح الثابت

page12
24 PLS.KARAK TAKIM
TT PLASTIC COVER
ДЕКОРАТИВНАЯ НАКЛАДКА
ВЕРХНЕЙ ПЕТЛИ НА РАМЕ
مقبض اسبنيوليت مخفي

page13
25 TEK AÇILIM ORTA MENTEŞE
AYARSIZ SAC
TT MEDIUM HINGE
(NOT REGULATED) METAL
СРЕДНЯЯ ПЕТЛЯ
(металлическая)
مفصل وسطي للجناح الثابت
(غير قابل للتعديل) حديد

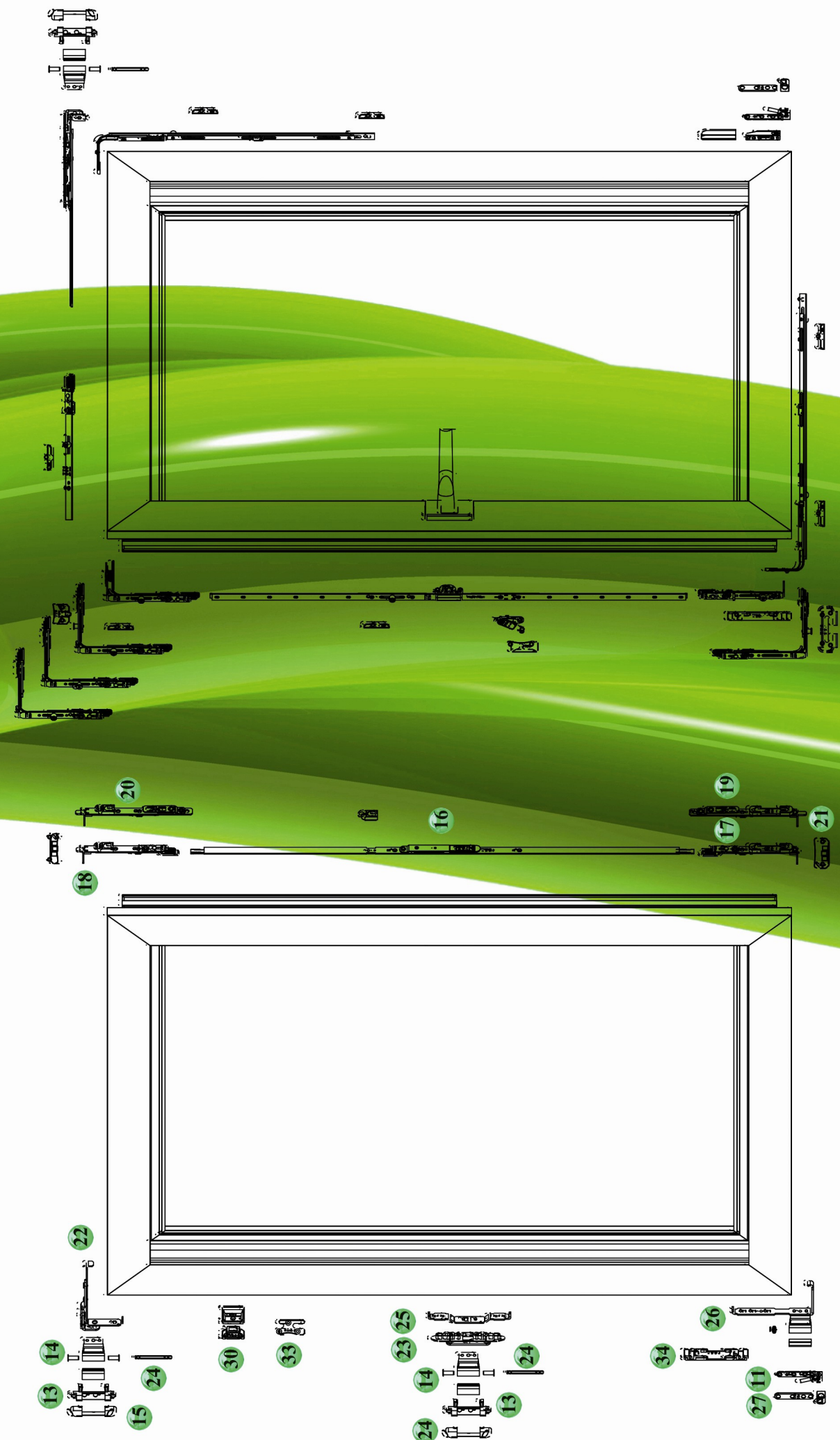
page13
26 KÖŞE KANAT ALT MENTEŞE
TT SASH BOTTOM CORNER HINGE
УГЛОВАЯ НИЖНЯЯ ПЕТЛЯ НА
СТВОРКЕ
مفصل سفلي للجناح - مع زاوية

page13
27 KÖŞE KANAT ALT MENTEŞE
PLS.KARAK TAKIM
TT SASH BOTTOM CORNER HINGE
PLASTIC COVER
ДЕКОРАТИВНАЯ НАКЛАДКА
НИЖНЕЙ ПЕТЛИ НА РАМЕ
مفصل سفلي للجناح - مع زاوية
مقبض اسبنيوليت مخفي

page14
30 PLS.KARAK TAKIM
TT SASH PRESS HINGE
ОКОННЫЙ СРЕДНИЙ ЗАЖИМ
(пластмассовый)
قطعة شد الجناحين لبعض

page16
33 EMNİYETLİ KARŞILIK
SECURITY LOCK STRIKER
ОТВЕТНАЯ ПЛАНКА
ПРЕДОХРАНИТЕЛЯ

page16
34 ÇİFT TIRNAK PİVOT KARŞILIK
DOUBLE CLAW PIVOT STRIKER
ПОВ.-ОТ. ОТВЕТНАЯ ПЛАНКА
УНИВЕРСАЛЬНАЯ





ÇA İSPANYOLETİ
TT ESPAGNOLETTE
Пов.-От. ЗАПОР (привод)
سكة امالة و تحويل

	mm		
İSP 100-1	500-700	0	10
İSP 100-2	700-1200	1	10
İSP 100-3	900-1400	1	10
İSP 100-4	1200-1700	2	10
İSP 100-5	1700-2200	2	10
İSP 100-6	2200-2600	2	10

01



ÇA MAKAS
TT SCISSORS
Пов.-От. НОЖНИЦЫ
ذراع- مقص امالة و تحويل

	mm		
MKS 110-01	400-650	0	10
MKS 110-02	650-900	0	10
MKS 110-03	650-900	1	10
MKS 110-04	900-1150	1	10

02



ALT VE ARKA KİLİTLEME
TT BACK LOCK
СРЕДНИЙ ЗАПОР
امالة و تحويل قفل اضافي سفلي

	mm		
AK 120-01	170 mm 0-800	1	10
AK 120-02	315 mm 0-800	1	10
AK 120-03	800-1200	2	10
AK 120-04	1200-1700	2	10
AK 120-05	1700-2200	2	10

03

05



ALT VE ARKA KİLİTLEME (EMNİYETLİ)
TT BACK LOCK (SECURITY)
СРЕДНИЙ ЗАПОР
(С ПРЕДОХРАНИТЕЛЕМ)
امالة و تحويل قفل اضافي سفلي
(بقفل امان)

	mm		
AK 120-06	170 mm 0-800	1	10
AK 120-07	315 mm 0-800	1	10
AK 120-08	800-1200	2	10
AK 120-09	1200-1700	2	10
AK 120-10	1700-2200	2	10

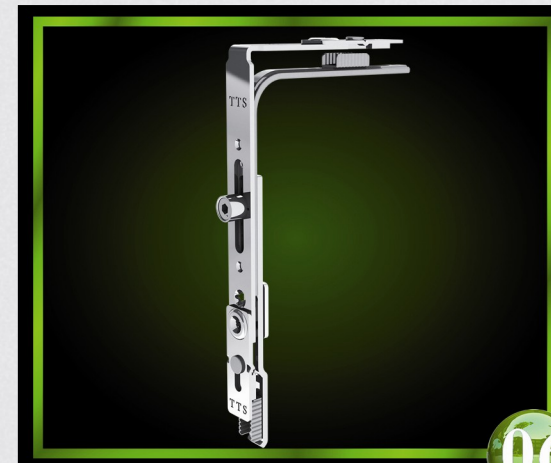
04



ÇA KÖŞE ELEMANI (STANDART)
TT CORNER PART (STANDART)
УГЛОВАЯ ПЕРЕДАЧА
(СТАНДАРТНЫЙ УГОЛ)
قطعة زاوية امالة و تحويل (قياسي)

	mm		
KE 130-01	150-150	1	100

05



ÇA KÖŞE ELEMANI (KISA KÖŞE)
TT CORNER PART (SHORT CORNER)
УГЛОВАЯ ПЕРЕДАЧА
(КОРОТКИЙ УГОЛ)
قطعة زاوية امالة و تحويل (قصير)

	mm		
KE 130-02	50-150	1	100

06

06



ÇA KÖŞE ELEMANI (EMNİYETLİ)
TT CORNER PART (SECURITY)
УГЛОВАЯ ПЕРЕДАЧА
С ПРЕДОХРАНИТЕЛЕМ
قطعة زاوية امالة و تحويل (بفقل امان)

mm			
KE	130-03	150-150	1 100

07



ÇA KÖŞE ELEMANI (VENTİLASYON KÖŞE)
TT CORNER PART (VENTILATION CORNER)
УГЛОВАЯ ПЕРЕДАЧА с функц.
МИКРО ПРОВЕТР.
قطعة زاوية امالة و تحويل (لفتح قليل)

mm			
KE	130-04	150-150	100

08



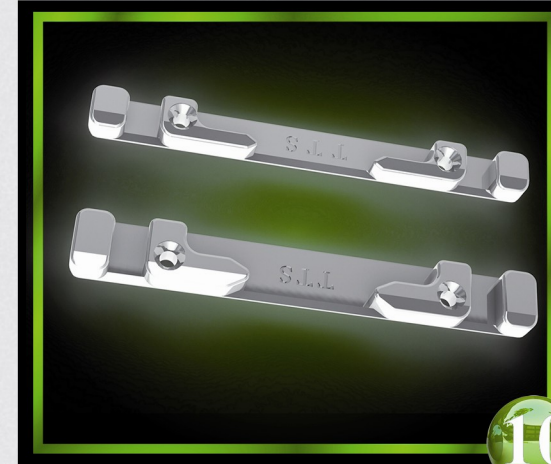
İSPANYOLET ALT ELEMANI
TT ESPAG. BOTTOM LOCK PART
НИЖНИЙ ШПИНГАЛЕТ
ОСНОВНОГО ЗАПORA

القطعة السفلية للاسبنيوليت

ALT	160-01	1	100
-----	--------	---	-----

09

07



ALT KİLİTLEME ZAMAK (PIVOT) KARŞILIK
TT BOTTOM LOCK PIVOT STRIKER
Пов.-От. ОТВЕТНАЯ ПЛАНКА
مثبت سفلي لقلب الجناح

APK	150-01	9 AXIS	100
APK	150-02	13 AXIS	100

10



KASA ALT MENTEŞE
TT FRAME BOTTOM HINGE
НИЖНЯЯ ПЕТЛЯ НА РАМЕ
مفصل سفلي للهيكال

		KG	
MNT	140-07	100	100
MNT	140-08	130	100

11

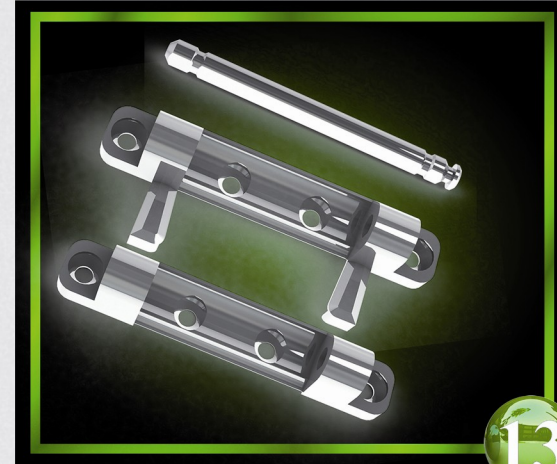


KANAT ALT MENTEŞE
TT SASH BOTTOM HINGE
НИЖНЯЯ ПЕТЛЯ СТОБОКЕ
مفصل سفلي للجناح

		KG	
MNT	140-05	100	100
MNT	140-06	130	100

12

08



KASA ÜST MENTEŞE
TT FRAME TOP HINGE
ВЕРХНЯЯ ПЕТЛЯ НА РАМЕ
مفصل اعلى هيكل النافذة

Model	Claws	Quantity
MNT 140-03		100
MNT 140-04	NO CLAWS	100

13



MAKAS BAĞ.MENTEŞE
TT SCISSOR CONNECTOR HINGE
УГЛОВАЯ ВЕРХНЯЯ ПЕТЛЯ
مفصل ربط الذراع - مقص

Model	Axis	Quantity
MNT 140-01	9 AXIS	100
MNT 140-02	13 AXIS	100

14



PLS.KARAK TAKIM
TT PLASTIC COVER
ДЕКОРАТИВНАЯ НАКЛАДКА
(КОМПЛЕКТ)
مقبض اسبنيوليت مخفي

Model	Color	Quantity
PLK 170-01	WHITE	100
PLK 170-02	BROWN	100
PLK 170-03	LIGHT BROWN	100

15



LK İSPANYOLETİ
TT CROWBAR GEAR ESPAG.
ШТУЛЬПОВОЙ ЗАПОР
مقبض اسبنيوليت مخفي

		mm	
GISP 180-01	500-700	0	10
GISP 180-02	700-1200	1	10
GISP 180-03	900-1400	1	10
GISP 180-04	1200-1700	2	10
GISP 180-05	1700-2200	2	10
GISP 180-06	2200-2600	2	10

16



LK ALT SÜRGÜ
TT CROWBAR GEAR BOTTOM SLIDE
ЗАДВИЖКА ШТУЛЬПОВОГО
ЗАПОРА НИЖНЯЯ
مزلاج سفلي لمقبض اسبنيوليت مخفي

LKS 190-01		1	100
------------	--	---	-----

17



LK ÜST SÜRGÜ
TT CROWBAR GEAR TOP SLIDE
ЗАДВИЖКА ШТУЛЬПОВОГО
ЗАПОРА верхняя
مزلاج اعلى لمقبض اسبنيوليت مخفي

LKS 190-02		1	100
------------	--	---	-----

18



19

LEVYE ALT KOLLU SÜRGÜ
TT CROWBAR GEAR BOTTOM
SLIDE WITH LEVER
ЗАДВИЖКА ЗАПОР нижний
مزلاج - اليد المخفي في الاسفل

LKS 190-03	1	100
------------	---	-----



20

LEVYE ÜST KOLLU SÜRGÜ
TT CROWBAR GEAR TOP SLIDE
WITH LEVER
ЗАДВИЖКА ЗАПОР верхний
مزلاج - اليد المخفي في الاعلى

LKS 190-04	1	100
------------	---	-----



21

LK KARŞILIK
TT CROWBAR GEAR STRIKER
ОТВЕТ.-ПЛАНКА ШТУЛЬПОВОГО
ЗАПОРА
مثبت يد مخفي

LKK 200-01	9 AXIS	100
LKK 200-02	13 AXIS	100



22

TEK AÇILIM ÜST MENTEŞE
TT SCISSOR HINGE
ВЕРХНЯЯ ПЕТЛЯ
(на окон со штулп. запором)
مفصل اعلى للجناح الثابت

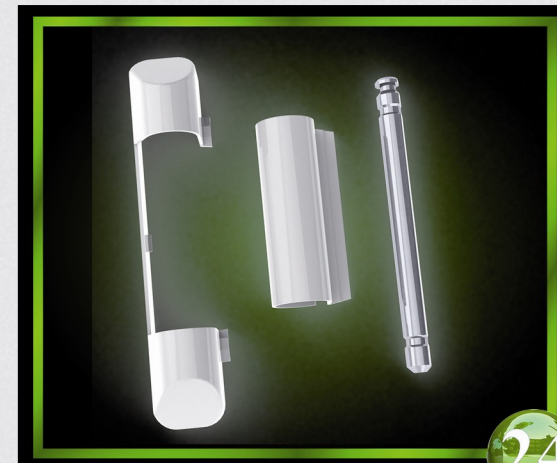
TUM 210-01	9 AXIS	100
TUM 210-02	13 AXIS	100



23

TEK AÇILIM ORTA MENTEŞE
(3 eksenli) TAKIM
TT MEDIUM HINGE (3 D) SET
СРЕДНЯЯ ПЕТЛЯ 3D
مفصل اعلى للجناح الثابت

TUM 220-01	9 AXIS	100
TUM 220-02	13 AXIS	100



24

PLS.KAPAK TAKIM
TT PLASTIC COVER
ДЕКОРАТИВНАЯ НАКЛАДКА
ВЕРХНЕЙ ПЕТЛИ НА РАМЕ
مقبض اسبنيوليت مخفي

PLK 170-01	WHITE	100
PLK 170-02	BROWN	100
PLK 170-03	LIGHT BROWN	100



TEK AÇILIM ORTA MENTEŞE
AYARSIZ SAC
TT MEDIUM HINGE
(NOT REGULATED) METAL
СРЕДНЯЯ ПЕТЛЯ
(металлическая)
مفصل وسطي للجناح الثابت
(غير قابل للتعديل) حديد

TOM 210-03	9 AXIS	100
TOM 210-04	13 AXIS	100

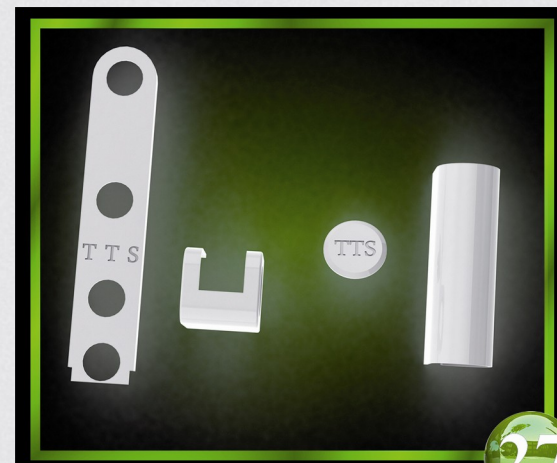
25



KÖŞE KANAT ALT MENTEŞE
TT SASH BOTTOM CORNER HINGE
УГЛОВАЯ НИЖНЯЯ ПЕТЛЯ НА
СТВОРКЕ
مفصل سفلي للجناح - مع زاوية

KKM 240-01	13 AXIS RIGHT	100
KKM 240-02	13 AXIS LEFT	100
KKM 240-03	9 AXIS RIGHT	100
KKM 240-04	9 AXIS LEFT	100

26



KÖŞE KANAT ALT MENTEŞE
PLS.KAPAK TAKIM
TT SASH BOTTOM CORNER HINGE
PLASTIC COVER
ДЕКОРАТИВНАЯ НАКЛАДКА
НИЖНЕЙ ПЕТЛИ НА РАМЕ
مفصل سفلي للجناح - مع زاوية
مقبض اسبنيوليت مخفي

KKMPLK 240-05	WHITE	100
KKMPLK 240-06	BROWN	100
KKMPLK 240-07	LIGHT BROWN	100

27



UZATMA PARÇASI
TT EXTENSION PART
УДЛИНИТЕЛЬ
قطع تمديد الاسبنيوليت

UP 250-01	250mm	10
-----------	-------	----

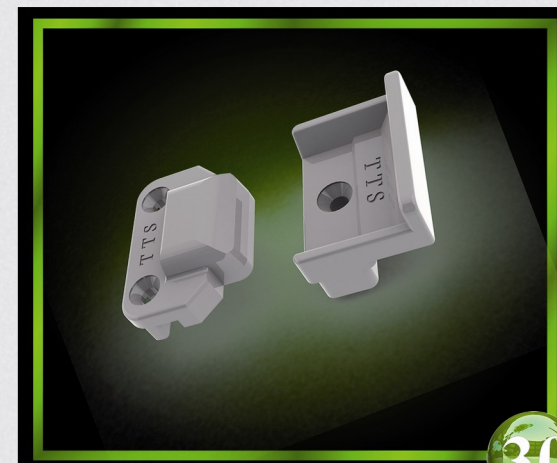
28



KANAT ALTTAN DEVİRME KARŞILIK
TT SASH TILT STRIKER
СТОПОР ОТКИДНОГО ОТКРЫВАНИЯ
مثبت سفلي لقلب الجناح

APK 150-04	9 AXIS	100
APK 150-05	13 AXIS	100

29



PLS.KAPAK TAKIM
TT SASH PRESS HINGE
ОКОННЫЙ СРЕДНИЙ ЗАЖИМ
(пластмассовый)
قطعة شد الجناحين لبعض

KOB 230-01	9 AXIS	100
KOB 230-02	13 AXIS	100

30



HATALI KULLANIM EMNİYETİ
KANAT KALDIRMA
FAULT USAGE & SASH LIFT LOCK
ПРИПОД. СТВОРКИ С ФУКЦ.
ПРЕДОХРАНИТЕЛЯ

HKE 260-01		100
------------	--	-----

31



HATALI KULLANIM EMNİYETİ
KANAT KALDIRMA KARŞILIK
FAULT USAGE & SASH LIFT
LOCK STRIKER
ОТВЕТКА ПРИПОД. СТВОРКИ

HKEK 260-02		100
-------------	--	-----

32



EMNİYETLİ KARŞILIK
SECURITY LOCK STRIKER
ОТВЕТНАЯ ПЛАНКА
ПРЕДОХРАНИТЕЛЯ

APK 150-07	9 AXIS	100
APK 150-08	13 AXIS	100

33



ÇİFT TIRNAK PİVOT KARŞILIK
DOUBLE CLAW PIVOT STRIKER
ПОВ.-ОТ. ОТВЕТНАЯ ПЛАНКА
УНИВЕРСАЛЬНАЯ

APK 150-06		100
------------	--	-----

34



Vasistas

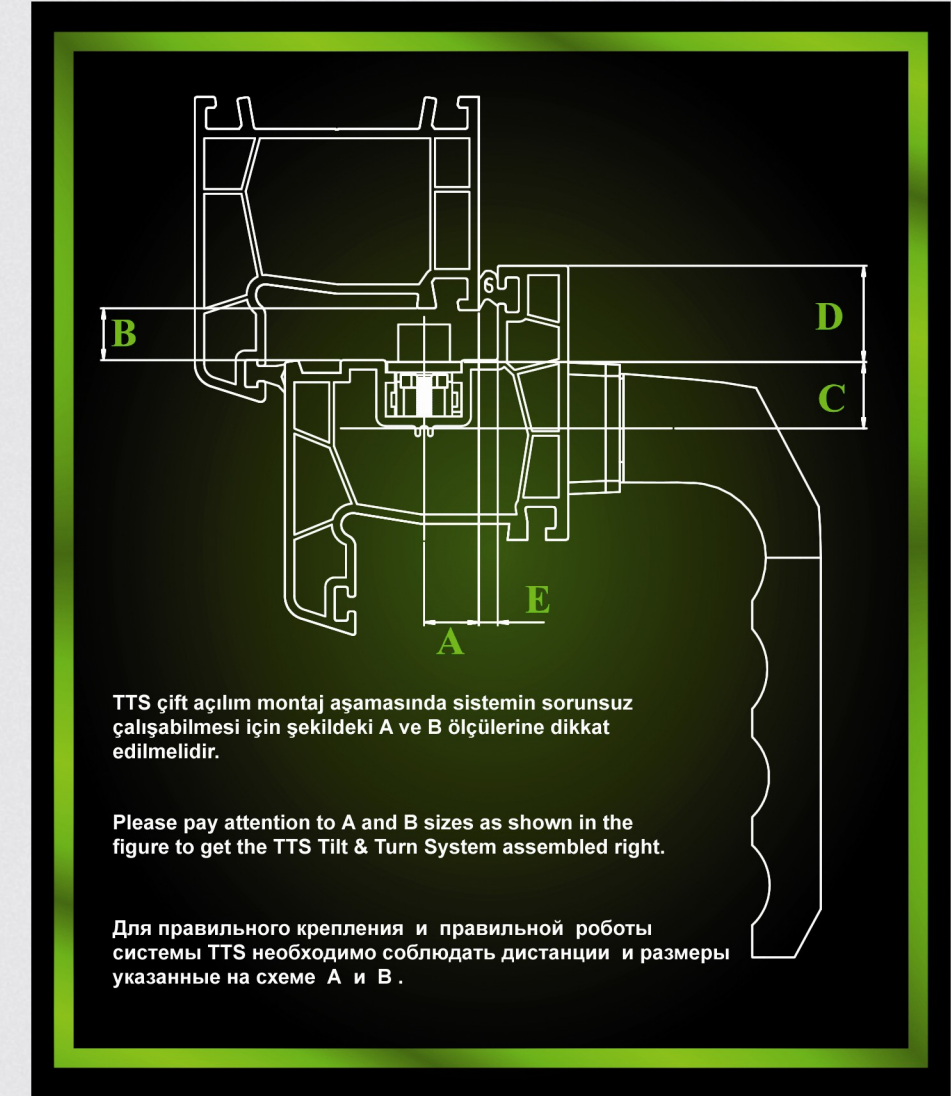
Gece Havalandırma

Normal Açılım

Kapalı Konum

ÇİFT AÇILIM MONTAJ ŞEMASI
TTS TILT & TURN SYSTEM ASSEMBLY SCHEME
ПОВОРОТНО-ОТКИДНАЯ СИСТЕМА МОНТАЖНЫЕ СХЕМЫ

A	Kilitleme Eksen	9 - 13 mm
B	Çalışma Boşluğu	12 mm
C	Kol Eksen	7,5 - 15,5 mm
D	Kanat Bini Yüksekliği	18 - 20 - 22 mm
E	Conta Baskı Yüksekliği	3 - 3,5 mm

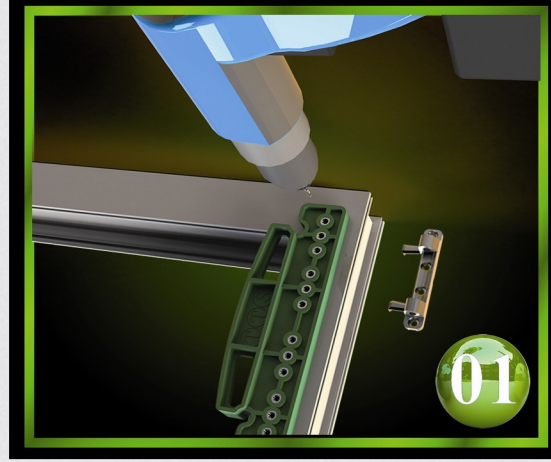


TTS çift açılım montaj aşamasında sistemin sorunsuz çalışabilmesi için şekildeki A ve B ölçülerine dikkat edilmelidir.

Please pay attention to A and B sizes as shown in the figure to get the TTS Tilt & Turn System assembled right.

Для правильного крепления и правильной работы системы TTS необходимо соблюдать дистанции и размеры указанные на схеме А и В.

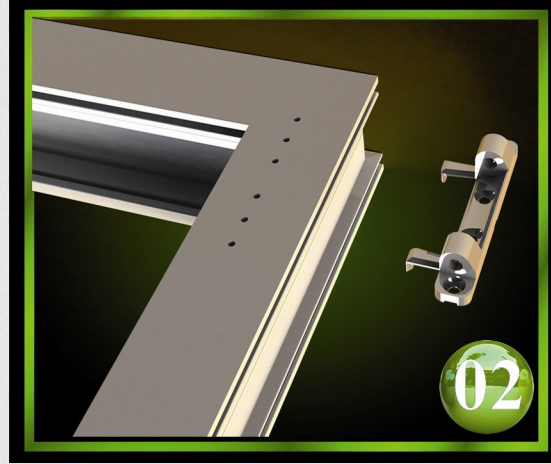
A	Axle locking	9 - 13 mm	A	Ось заперания	9 - 13 mm
B	Operating range	12 mm	B	Рабочее интервал	12 mm
C	Axis handles	7,5 - 15,5 mm	C	Ось ручки	7,5 - 15,5 mm
D	The height of the lower part of the leaf	18 - 20 - 22 mm	D	Высота нижний части створка	18 - 20 - 22 mm
E	Height clamping	3 - 3,5 mm	E	Высота прижима	3 - 3,5 mm



01

KASA ALT VE ÜST MENTEŞE MONTAJI

Resimde gösterildiği gibi kasa şablonu yardımı ile menteşe deliklerinin yerleri Ø 3 matkap ile delinir. Daha sonra Kasa Alt ve Üst Menteşe yerlerine monte edilir. (Resim sırasını takip edin). (Resim 1,2,3,4,5,6,7)



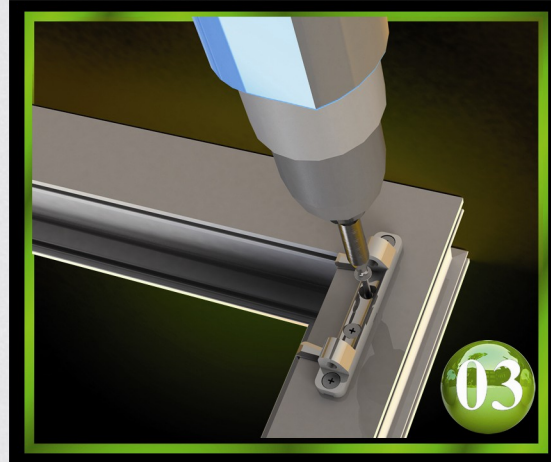
02

FRAME BOTTOM AND TOP HINGE ASSEMBLY

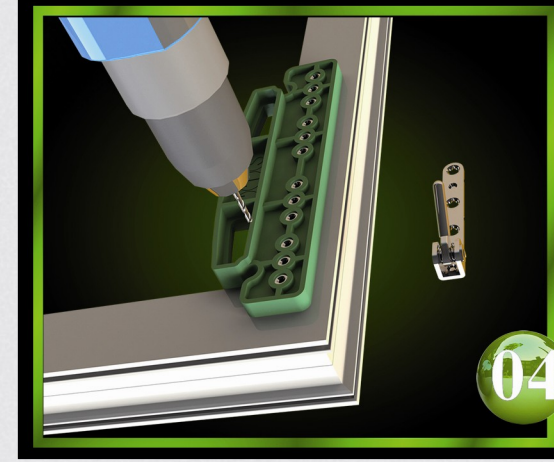
Frame, as shown in the picture with the help of a template (guide) have to be drilled with the Ø 3 drill bit. Then frame bottom and top hinges have to be located as shown in figures 1,2,3,4,5,6,7.

Монтажные применение верхней и нижней петли на раме

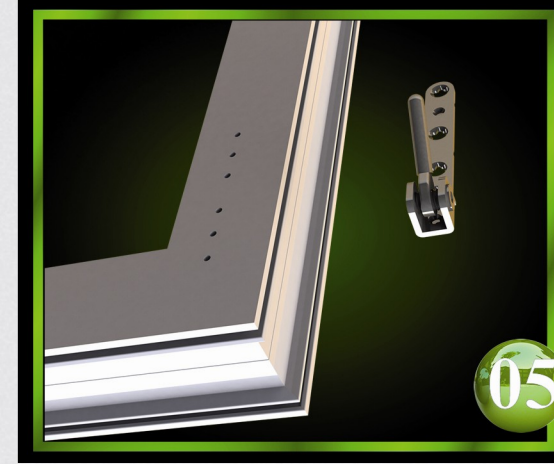
Прикрепите монтажный шаблон в угол раме используя дрель сверлом Ø3мм и сверлите отверстие для крепления нижней и верхней петли (Рис.1, 2, 3, 4, 5, 6, 7).



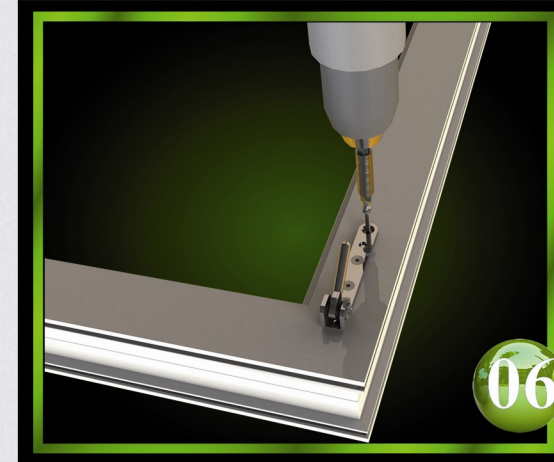
03



04



05



06

ÇİFT AÇILIM MONTAJ ŞEMASI
TTS TILT & TURN SYSTEM ASSEMBLY SCHEME
ПОВОРОТНО-ОТКИДНАЯ СИСТЕМА МОНТАЖНЫЕ СХЕМЫ



ÇİFT AÇILIM MONTAJ ŞEMASI
TTS TILT & TURN SYSTEM ASSEMBLY SCHEME
ПОВОРОТНО-ОТКИДНАЯ СИСТЕМА МОНТАЖНЫЕ СХЕМЫ





İSPANYOLET ALT ELEMANI ve KÖŞE ELEMANI MONTAJI

Kanatın ispanyolet takılacak kenarının alt kısmına ispanyolet alt elemanı üst kısmına köşe elemanı gelecek şekilde kanada yerleştirilir. (Resim 9)

ESPAÑOLETTE BOTTOM LOCK PART AND CORNER PART ASSEMBLY

The espagnolette bottom lock part have to be installed to the bottom edge of the sash and the corner part have to be installed to the top corner of the sash (fig. 9)

Монтажные применение нижнего шпингалета основ.запора и угловой передачи

Вставьте угловую передачу и нижний шпингалет основного запора к створке следуйте указаниям (Рис.09)



Resim 10 ve 11 deki gibi montalama işlemi yapılır.

The assembly proceed by stages as shown in figure 10 and 11.

Закрепите монтажными шурупами (Рис.10и 11)



ÇA İSPANYOLET MONTAJI

Öncelikle resim(12) görüldüğü gibi ispanyolet kilitleme pimi köşe elemanı tarafına gelecek şekilde ispanyolet kanada yerleştirilip kol yardımı ile eksenleyip ispanyolet fazla kısımları kesilir.

TILT & TURN ESPAÑOLETTE ASSEMBLY

First, as shown in figure 12, the espagnolette locking pin have to be installed and measured to the corner part side by the help of the handle, and then cut the espagnolette.

Монтажные применение Поворотно Откидного Запора

(Рис.12) Вставьте пов-откид запор в проеме створки, присоединив нижнюю часть к верхней части нижнего шпингалета и верхнюю часть к нижней части угловой передачи, с легка повернуть оконную ручку в верх вниз, для стыковки запора с верхней угловой передачи и нижним шпингалетом, отрезать лишнюю длину запора.

ÇİFT AÇILIM MONTAJ ŞEMASI
TTS TILT & TURN SYSTEM ASSEMBLY SCHEME
ПОВОРОТНО-ОТКИДНАЯ СИСТЕМА МОНТАЖНЫЕ СХЕМЫ



Resim(13 ve 14) gösterildiği gibi ispanyolet sac dişlisi köşe elemanı ve ispanyolet alt elemanı sac dişli yuvasına doğru oturduğuna emin olup monteleme işlemi gerçekleştirilir.

Control the espagnolette ends, so they should be properly fixed to corner part and to espagnolette bottom part and installed as shown in figures 13 and 14.

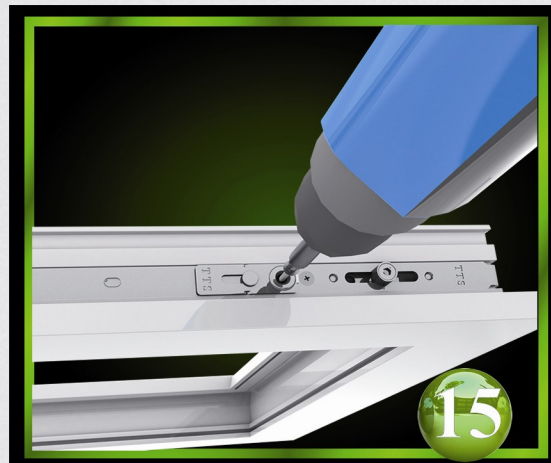
(Рис.13 и 14) Отрезав лишнюю длину запора еще раз проверьте правильности стыка с угловой передачей и нижним шпингалетом , после закрепите шурупами к створке.



İspanyolet alt elemanı ve köşe elemanı üzerindeki kapaklar ispanyolet üzerine çekilip vidalanır.Resim(15 ve 16)

Caps over the espagnolette bottom part and the corner part should be screwed over the espagnolette bar as shown in figures 15 and 16.

(Рис.15 и 16) Вставить крышку нижнего шпингалета и крышку угловой передач с веру запора, также закрепите шурупами



ÇİFT AÇILIM MONTAJ ŞEMASI
TTS TILT & TURN SYSTEM ASSEMBLY SCHEME
ПОВОРОТНО-ОТКИДНАЯ СИСТЕМА МОНТАЖНЫЕ СХЕМЫ



MAKAS ve ARKA KİLİTLEME MONTAJI

Resim 17 göre makas köşe elemanın olduğu köşeye yerleştirilip makasın uç kısmı kanada tam oturması sağlanıp makasın uzun gelen kısmı kesilir daha sonra makas ve arka kilitleme bir birleriyle montajı yapılır. Resim(18) görüldüğü gibi arka kilitleme pimi önce makastaki yuvasına oturtulup makas üzerindeki zamak parçası arka kilitleme plastigine kilitletir.

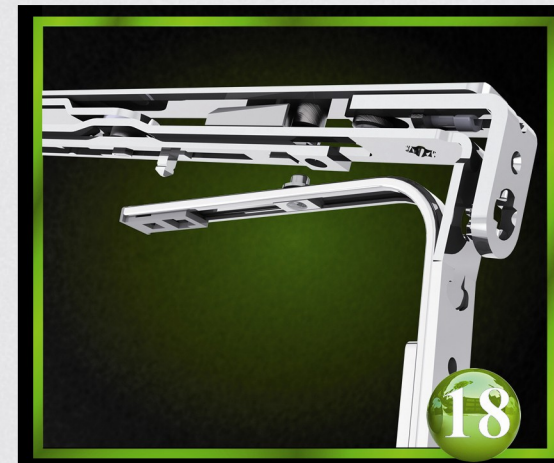
SCISSORS (RESTRICTOR) AND THE BACK LOCK ASSEMBLY

Figure 17 shows, the installation of the tilt & turn scissors. First, fix the scissors to the corner part side than control the scissor to be located right on the sash and cut the excess part of the scissors, and install scissors with the back lock. Locate the back lock pin to scissors slot and fix the parts as shown in figure 18.

Монтажные применение Пов-Откид Ножницы и Среднего Запора

(Рис.17) Вставить угловую часть пов-откид, ножниц в угол створке,плотно придерживая ножницы делайте отметку для отрезки лишней длины где стыкуется с угловой передачей. После отрезке лишней длины, ножницы в угловой стороны соедините с средним запором .

(Рис.18) Крепите верхнюю петлю к пов-откид, ножниц как показано на рисунке.



ÇİFT AÇILIM MONTAJ ŞEMASI
TTS TILT & TURN SYSTEM ASSEMBLY SCHEME
ПОВОРОТНО-ОТКИДНАЯ СИСТЕМА МОНТАЖНЫЕ СХЕМЫ



Makas ve arka kilitleme kanata düzgünce yerleştirilip ispanyolet montajında olduğu gibi makas sac dişlisi köşe elemanı sac dişli yuvasına doğru bir şekilde yerleştiğine dikkat edilir. Makas ve arka kilitleme vidalaması yapıldıktan sonra köşe elemanın üzerindeki kapak makasa doğru çekilip vidalaması yapılır. Resim(19,20,21,22,23)

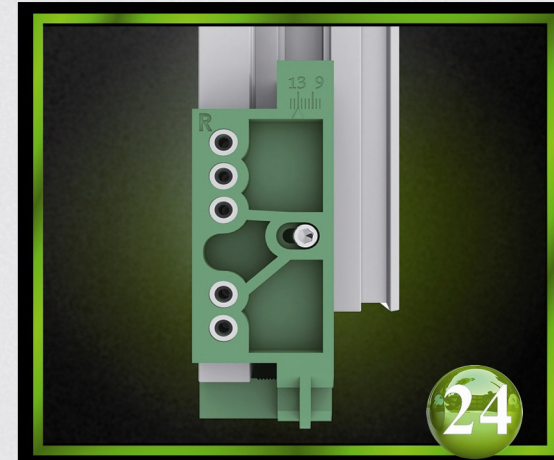
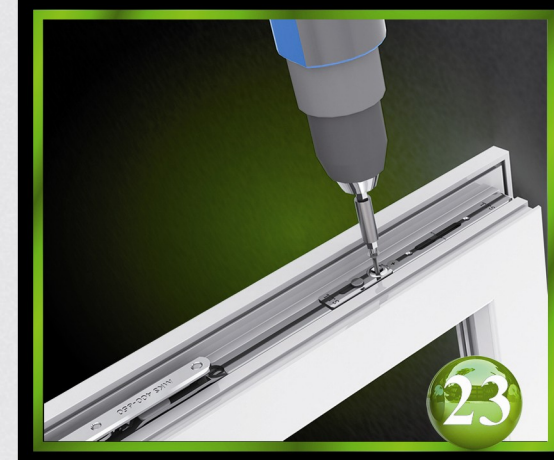


Control the installation so the scissors have to be fixed properly with back lock. Finally, screw the caps on the scissors, back lock and the corner part as shown in figures 19,20,21,22,23.

(Рис.19,20,21,22,23) Отрезанную сторону ножницы стыкуете с угловой передачей, после прижимать другую сторону в канале створке вместе с средним запором. Крепить монтажными шурупами, также вставить с веру ножниц крышку находящаяся на угловой передачи для окончательного крепления



ÇİFT AÇILIM MONTAJ ŞEMASI
TTS TILT & TURN SYSTEM ASSEMBLY SCHEME
ПОВОРОТНО-ОТКИДНАЯ СИСТЕМА МОНТАЖНЫЕ СХЕМЫ



KANAT ALT MENTEŞE MONTAJI

Kanatın kilit eksenini 9mm veya 13 mm hangisi ise resim (24) görüldüğü gibi kanat şablonunun eksen ayarına ona göre yapılır.

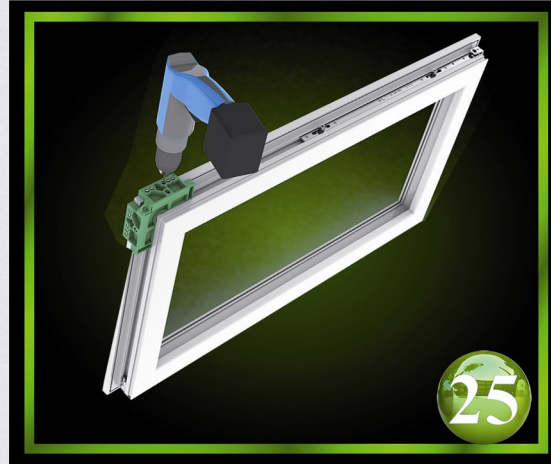
SASH BOTTOM HINGE ASSEMBLY

Regulate the guide depending on sash axis size 9mm or 13 mm as in figure 24.

Монтажные применение нижней петли на створке

(Рис.24) Отрегулировать шаблон под ось запирания створки 9мм или 13мм.

ÇİFT AÇILIM MONTAJ ŞEMASI
TTS TILT & TURN SYSTEM ASSEMBLY SCHEME
ПОВОРОТНО-ОТКИДНАЯ СИСТЕМА МОНТАЖНЫЕ СХЕМЫ



25



26

Kanat şablon resim(25) görüldüğü gibi Ø 3 matkap yardımı ile kanat alt menteşe yardımcı delikleri delinip kanat alt menteşe resim (26,27) gibi montaj işlemi yapılır.

Locate the guide, open a drill holes (figure25.) with the help of Ø 3 drill bit, and install the sash bottom hinge as shown in figures 26 and 27.

(Рис.25) Используя дрель сверлом Ø3мм и сверлите отверстие для крепления нижней петли на створке(Рис.26,27).



27

29

ÇİFT AÇILIM MONTAJ ŞEMASI
TTS TILT & TURN SYSTEM ASSEMBLY SCHEME
ПОВОРОТНО-ОТКИДНАЯ СИСТЕМА МОНТАЖНЫЕ СХЕМЫ



28

MAKAS BAĞLANTI MENTEŞE MONTAJI

Makas bağlantı menteşe kanat kilitleme eksenine göre (9mm-13mm) seçilip resim(28) görüldüğü gibi makas parçasına montajı yapılır.

SCISSOR CONNECTOR HINGE ASSEMBLY

Choose the scissor connector hinges depending on 9mm or 13mm axis sizes, and install following the instruction as shown in figure 28.

Монтажные применение верхней петли на створке

Крепите верхнюю петлю 9мм или 13мм к пов-откид. ножниц как показано на рисунок (Рис.28)



29

KANAT KASA MONTAJI

Kanat kasaya göre vasistas konumuna getirilip kasa alt menteşe pimine kanat alt menteşe yerleştirilir. Resim (29)

Kanat kasaya doğru kapatılıp makas bağlantı menteşe kasa üst menteşe yuvasına getirilip fren mili (D mil) yuvasına takılır. Resim (30)

Not: Makas bağlantı menteşe plastik kapağı bu işlemden önce takılması montaj için kolaylık sağlar.

SASH AND FRAME ASSEMBLY

Locate the sash bottom hinge over the frame bottom hinge and settle the sash over the frame following figure 29.

Control the fixing of scissor connector hinge and the frame top hinge, figure 30.

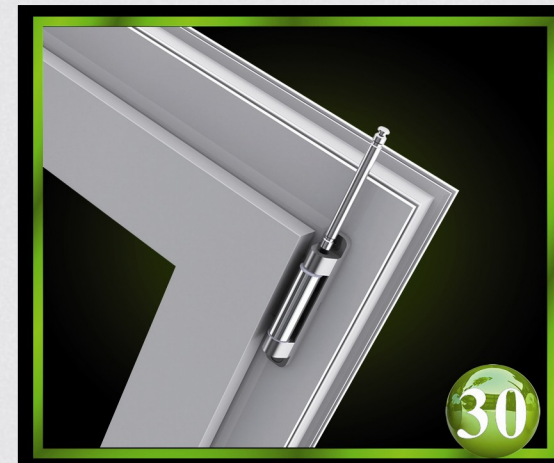
Note: The plastic caps of scissor connector hinge should be placed before the assembly.

Монтажные применение верхней петли на створке к верхней петли на раме

(Рис.29) Держите створку в положение откидного открывания и крепите нижнюю петлю створке к нижней петли на раме.

(Рис.30) Закройте створку в положении полного закрывания, вставьте штифт крепления верней петли створке к верхней петли на раме.

Внимание: Декоративные накладки вставить только после полного крепления.



30

30

ÇİFT AÇILIM MONTAJ ŞEMASI
TTS TILT & TURN SYSTEM ASSEMBLY SCHEME
ПОВОРОТНО-ОТКИДНАЯ СИСТЕМА МОНТАЖНЫЕ СХЕМЫ



31

PIVOT KARŞILIK ve KİLİTLEME PİM KARŞILIK MONTAJI

Pivot karşılık kanat kilitleme eksenine göre (9mm-13mm) seçilip kasanın alt kenarına ispanyolet alt elemanı karşısına resim (31) gösterildiği gibi montajı yapılır.

PIVOT STRIKER AND LOCK PIN STRIKER ASSEMBLY

Following the instructions as shown in figure 31, choose the right axis size 9mm or 13mm of pivot striker and install it on the bottom corner of frame, right opposite to espagnolette bottom part.

Монтажные применение Ответной планки нижнего шпингалета и остальных ответок.

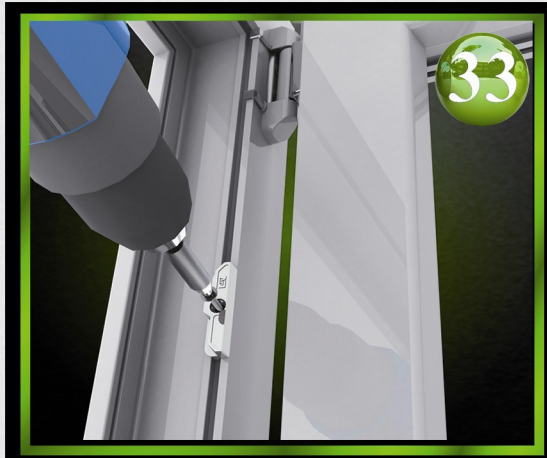
(Рис.31)Выбрать ответ. планку под ось закрывания створки (9 мм или 13 мм), вставить в нижний угол раме, на против нижнего шпингалета и закрепить монтажными шурупами.



32

Kilitleme karşılıklarında kilitleme eksenine (9mm-13mm) seçilip ispanyolet,köşe elemanı ve arka kilitleme kanat kilit pimlerine göre montajı yapılır. İspanyolet ve Köşe elemanı pimlerinin üst bölgesine arka kilitleme kanat kilit pimlerinin alt bölgesine gelecek. Resim (32,33)

Choose lock pin strikers axis sizes and install them right opposite to espagnolette, corner part and back lock pins. Follow the instructions in figures 32,33.



33

(Рис.32 - 33) Остальные ответки выбрать также под ось запирания створки (9 мм или 13 мм) и по числу раздвижных штифтов на системе TTS закрепите на раме на против штифтов.

31

ÇİFT AÇILIM MONTAJ ŞEMASI
TTS TILT & TURN SYSTEM ASSEMBLY SCHEME
ПОВОРОТНО-ОТКИДНАЯ СИСТЕМА МОНТАЖНЫЕ СХЕМЫ



34



35



36

En son olarak Resim(34,35)plastik kapaklar ve pencere kolu montajı yapılır. Pencere kolu resim(36) gösterildiği gibi pencere alt kenarına paralel şekilde takılıp ispanyolet orta göbek zamağına vidalanır. Bu işlem bittikten sonra kanat kapatılıp kol aşağı doğru çevirilerek sistem üzerindeki eksen kilitleme kırılır.

Finally, install plastic caps and window handle (figure 34,35). Fix the window handle as shown in figures 36 control the window handle working. After installation close the sash, turn the window handle down.

(Рис.34 - 35) Вставить декоративные накладки и оконную ручку.
(Рис.36) Вставить оконную ручку в горизонтальном положении, в отверстие створке за ранее сверленные дрилем и закрепить монтажными шурупами. При первом повороте ручки вниз,должны услышать хруст соответствующий первичного употребления в соответствии гарантиям с момента выпуска.

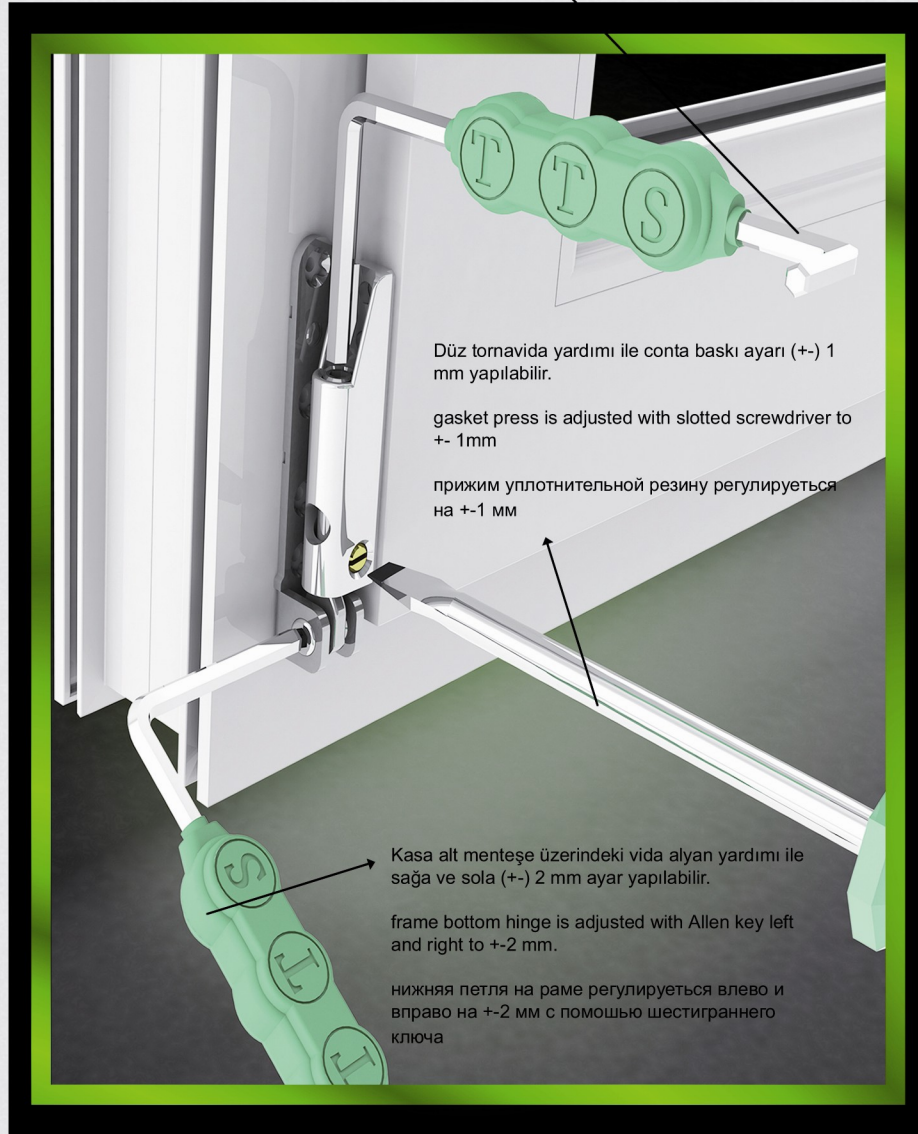
32

ÇİFT AÇILIM MONTAJ ŞEMASI
TTS TILT & TURN SYSTEM ASSEMBLY SCHEME
ПОВОРОТНО-ОТКИДНАЯ СИСТЕМА МОНТАЖНЫЕ СХЕМЫ

Kanat Alt Menteşe üzerinden alyan yardımı ile
aşağı yukarı (+-) 3mm ayar yapılabilir

sash bottom hinge is adjusted to +-3 mm, with the
help of Allen key.

нижняя петля на створке регулируется на +-3
мм с помощью шестигранного ключа.



Düz tornavida yardımı ile conta baskı ayarı (+-) 1
mm yapılabilir.

gasket press is adjusted with slotted screwdriver to
+- 1mm

прижим уплотнительной резину регулируется
на +-1 мм

Kasa alt menteşe üzerindeki vida alyan yardımı ile
sağa ve sola (+-) 2 mm ayar yapılabilir.

frame bottom hinge is adjusted with Allen key left
and right to +-2 mm.

нижняя петля на раме регулируется влево и
вправо на +-2 мм с помощью шестигранного
ключа